

2022

7月23日土

土用の丑の日



暑い時期を乗り切るために、
栄養価の高いウナギを食べるという習慣は
万葉集にも詠まれています。

土用の
丑の日



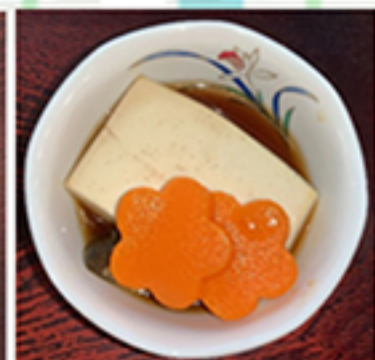
常食



ソフト食



今年は、夏の土用の丑の日が二日あり、
それぞれ一の丑、二の丑というそうです。



ムース食